

ANDERS WERKEN IN DE ZORG



FACTSHEET

Slim incontinentiemateriaal

INTRO

Anders Werken richt zich op het arbeidsvraagstuk en het vergroten van cliënt- en medewerkerstevredenheid in de verpleeghuiszorg. Vilans doet onderzoek in vier deelprojecten waarin slimme technische oplossingen worden ingezet. Dit factsheet richt zich op het deelproject 'slim incontinentiemateriaal'. Vilans heeft onderzoek gedaan naar de harde en zachte kosten en baten van slim incontinentiemateriaal in het verpleeghuis van Abena (Nova), Tena (Identifi) en InstantCare (Venya B.V.). De resultaten in deze factsheet hebben betrekking op de pilot van Abena.

De Nova afkomstig van Abena:

- 24/7 monitoring van urine-incontinentie
- gekoppeld aan het digitale WetSens platform (toegankelijk via o.a. een smartphone)
- draadloze 'clip' bevestigd aan een wegwerp incontinentieproduct
- geeft inzicht in het ideale moment om te verschonen (Abena, 2021)



METHODE



Vilans Honingraatmodel: het project 'slim incontinentiemateriaal' zit tussen de in gebruik fase en borgen en opschalen fase in.

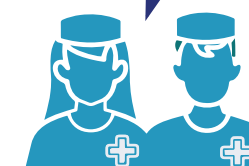
- 10 zorgaanbieders uit de regio West-Brabant hebben deelgenomen aan het deelproject 'Planbare Incontinentiezorg'.
- 9 zorgaanbieders maakten gebruik van het slimme incontinentiemateriaal van Abena en 1 aanbieder van Tena.
- Kwantitatief onderzoek bestond uit het ophalen van data uit de digitale platforms van het slimme incontinentiemateriaal en een vragenlijst die is ingevuld door de zorgaanbieder.
- Kwalitatief onderzoek bestond uit het ophalen van ervaringen middels vragenlijsten en interviews die afgenomen zijn bij projectleiders en medewerkers van de deelnemende zorgaanbieders.
- Totaal zijn er door 10 zorgaanbieders vragenlijsten ingevuld en zijn er 23 interviews afgenomen bij o.a. projectleiders, teammanagers en kwaliteitsadviseurs.

RESULTATEN +++

De resultaten uit de vragenlijst en de interviews zijn gebruikt om een kosten-baten matrix uit te werken. De matrix bestaat uit de zachte kosten en baten en de harde kosten en baten. De harde kosten en baten zijn goed in euro's en uren uit te drukken en de zachte kosten en baten omvatten subjectieve ervaringen, zoals acceptatie van technologie en beter ervaren nachtrust. In deze factsheet worden de voornaamste resultaten benoemd en hebben betrekking op de pilots met Abena.

“Door het gebruik van slim incontinentiemateriaal hebben alle teams een tussendienst kunnen terugbrengen van 4 naar 3 uur. Kortom, ik bespaar 49 uur per week en daarmee kan ik de extra kosten voor deze innovatie betalen.”
- directeur zorg en behandeling

“De bewoners hoeven we minder wakker te maken, minder te verschonen en dat zijn natuurlijk pluspunten. Bij het behalen van dit soort successen merk je ook dat medewerkers meer gemotiveerd zijn om er gebruik van te maken.” - kwaliteitsadviseur



Vilans

ANDERS WERKEN IN DE ZORG

ZACHTE BATEN

- Cliënten tevreden over de nachtrust (kunnen langer doorslapen)
- Onderwerp continenzorg is meer gaan leven
- Meer rust op de afdeling omdat cliënten nu minder gestoord hoeven te worden
- Inzichten in plaspatroon van de deelnemende cliënten

ZACHTE KOSTEN

- Mogelijke weerstand onder enkele medewerkers bij introductie
- Minder contactmomenten op een dag met de bewoner
- Slim incontinentiemateriaal kan voor sommige cliënten minder comfortabel zitten dan regulier incontinentiemateriaal
- Zorgmedewerkers moeten een (extra) telefoon bij zich dragen
- Verschonen vereist extra aandacht
- Fecale ontlasting wordt nog niet gedetecteerd

HARDE BATEN

Gemiddelde besparing op basis van 9 zorgaanbieders:

- Afname aantal verschoningen
26% minder verschoningen
€ 6,06 / 12,59 min per dag per cliënt
- Afname onnodige controles
€2,27 / 3,61 min per dag per cliënt
- Afname natte bedden
60% minder natte bedden
€ 2,63 / 4,40 min per dag per cliënt
- Besparing wondzorg
€ 0,63 / 1,91 min per dag per cliënt

HARDE KOSTEN

Gemiddelde kosten/uren op basis van 9 zorgaanbieders:

- Kosten slim incontinentiemateriaal*
€ 10,23 per dag per cliënt
- Eenmalige kosten introductie in organisatie
€ 3.252,-
- Kosten storingen
€0,07 / 0,12 min per dag per cliënt
- Kosten monitoring en trendanalyse
€2,53/ 4,12 min per dag per cliënt

* gebaseerd op kosten tijdens de pilotfase. Kosten in de opschalingsfase bedragen €5,80 per dag per cliënt. Abena werkt met een vast tarief van €10.000,- voor een pilottraject van 8 weken bij maximaal 16 cliënten

CONCLUSIE

MACRO BEREKENING

Mogelijke werkdrukverlichting per jaar in Nederland:

1.900 FTE*

*op basis van de huidige resultaten en 23% (gemiddelde) inzetbaarheid onder Wlz cliënten in de ouderenzorg en gehandicaptenzorg

Binnen Anders Werken zijn we de pilotfase voorbij en wordt er opgeschaald bij een aantal deelnemende zorgaanbieders. De huidige kosten-batenanalyses laten zien dat de inzet van slim incontinentiemateriaal een positief resultaat laat zien in kosten- en tijdsbesparingen, en ook in de zachte baten voor medewerkers en cliënten.

De volledige resultaten en achtergronden vindt u in de onderzoeksrapportages van Anders Werken.

